

УТВЕРЖДАЮ  
Начальник отдела по  
Надеждинскому  
муниципальному району  
департамента труда и  
социального развития  
Приморского края  
Т.В. Попова  
27 февраля 2015г.



ПАСПОРТ ДОСТУПНОСТИ  
объекта социальной инфраструктуры (ОСИ)  
№ 017-309-26

1. Общие сведения об объекте

- 1.1. Наименование (вид) объекта муниципальное бюджетное общеобразовательное учреждение «Средняя общеобразовательная школа № 10, п.Раздольное, Надеждинского района»
- 1.2. Адрес объекта 692485, Приморский край, Надеждинский район, п.Раздольное, ул. Лазо, 320
- 1.3. Сведения о размещении объекта:
- отдельно стоящее здание 2 этажей, 2408,3 кв.м.
  - часть здания цокольный 1 этаж (или на этаже), 388,3 кв.м.
  - наличие прилегающего земельного участка (да, нет); 15319,7 кв.м.
- 1.4. Год постройки здания 1975, последнего капитального ремонта нет
- 1.5. Дата предстоящих плановых ремонтных работ: текущего 2015 год, капитального нет

Сведения об организации, расположенной на объекте

- 1.6. Название организации (учреждения), (полное юридическое наименование – согласно Уставу, краткое наименование): муниципальное бюджетное общеобразовательное учреждение «Средняя общеобразовательная школа № 10, п. Раздольное, Надеждинского района», МБОУ СОШ № 10
- 1.7. Юридический адрес организации (учреждения): 692485., Приморский край, Надеждинский район п. Раздольное, 320
- 1.8. Основание для пользования объектом: оперативное управление
- 1.9. Форма собственности: государственная
- 1.10. Территориальная принадлежность муниципальная
- 1.11. Вышестоящая организация (наименование): Управление образования Надеждинского муниципального района
- 1.12. Адрес вышестоящей организации, другие координаты: 692491, Приморский край, Надеждинский район, п.Новый, ул.Первомайская 43

2. Характеристика деятельности организации на объекте

- 2.1. Сфера деятельности : образовательная
- 2.2. Виды оказываемых услуг: обучение
- 2.3 Форма оказания услуг: на объекте
- 2.4 Категории обслуживаемого населения по возрасту: дети
- 2.5 Категории обслуживаемых инвалидов: нет
- 2.6 Плановая мощность: посещаемость (количество обслуживаемых в день), вместимость, пропускная способность) в день до 360 чел.
- 2.7 Участие в исполнении ИПР инвалида, ребенка-инвалида: нет

### 3. Состояние доступности объекта

#### 3.1 Путь следования к объекту пассажирским транспортом

(описать маршрут движения с использованием пассажирского транспорта)

наличие адаптированного пассажирского транспорта к объекту школьный автобус, маршрут: с.Тимофеевка, ул.Будённого, ул. Пирогова, ул. Лазо

#### 3.2 Путь к объекту от ближайшей остановки пассажирского транспорта:

3.2.1 расстояние до объекта от остановки транспорта: 300 м.

3.2.2 время движения (пешком) 5 мин;

3.2.3 наличие выделенного от проезжей части пешеходного пути: нет

3.2.4 Перекрестки: нерегулируемые

3.2.5 Информация на пути следования к объекту: нет

3.2.6 Перепады высоты на пути: нет

(описать \_\_\_\_\_)

Их обустройство для инвалидов на коляске: нет

#### 3.3 Организация доступности объекта для инвалидов – форма обслуживания\*

№№ п/п	Категория инвалидов (вид нарушения)	Вариант организации доступности объекта (формы обслуживания)*
1.	<b>Все категории инвалидов и МГН</b>	ДУ
	<i>в том числе инвалиды:</i>	
2	передвигающиеся на креслах-колясках	ДУ
3	с нарушениями опорно-двигательного аппарата	ДУ
4	с нарушениями зрения	ДУ
5	с нарушениями слуха	ДУ
6	с нарушениями умственного развития	ДУ

\* - указывается один из вариантов: «А», «Б», «ДУ», «ВНД»:

«А» - доступность всех зон и помещений (универсальная);

«Б» - выделены для обслуживания инвалидов специальные участки и помещения;

«ДУ» - обеспечена условная доступность: помощь сотрудника организации, либо услуги предоставляются на дому или дистанционно;

«ВНД» - доступность не организована (временно недоступно).

#### 3.4 Состояние доступности основных структурно-функциональных зон

№ п/п	Основные структурно-функциональные зоны	Состояние доступности, в том числе для основных категорий инвалидов**
1	Территория, прилегающая к зданию (участок)	ДЧ-И (О, С, К) ДП-И (У, Г)
2	Вход (входы) в здание	ДП-И (Г, У) ДУ-И (К, С, О)
3	Путь (пути) движения внутри здания (в т.ч. пути эвакуации)	ДЧ-И (О, Г, У) ДУ-И (С, К)
4	Зона целевого назначения здания (целевого посещения объекта)	ДП-В
5	Санитарно-гигиенические помещения	ДЧ-И (О, Г, У) ДУ-И (С, К)
6	Система информации и связи (на всех зонах)	ДП-В

\*\* Указывается: ДП-В - доступно полностью всем; ДП-И (К, О, С, Г, У) – доступно полностью избирательно (указать категории инвалидов); ДЧ-В - доступно частично всем; ДЧ-И (К, О, С, Г, У) – доступно частично избирательно (указать категории инвалидов); ДУ - доступно условно, ВНД – временно недоступно

**3.5 Итоговое заключение о состоянии доступности ОСИ:** ДП-И (Г, У), ДЧ-И (О), ДУ-И (К, С)



## 4.1. Рекомендации по адаптации основных структурных элементов объекта

№№ п \п	Основные структурно-функциональные зоны объекта	Рекомендации по адаптации объекта(вид работы)*
1	Территория, прилегающая к зданию (участок)	Текущий ремонт
2	Вход (входы) в здание	Текущий ремонт
3	Путь (пути) движения внутри здания (в т.ч. пути эвакуации)	Текущий ремонт и индивидуальное решение
4	Зона целевого назначения здания (целевого посещения объекта)	
5	Санитарно-гигиенические помещения	Текущий ремонт
6	Система информации на объекте (на всех зонах)	
	<b>Все зоны и участки</b>	Текущий ремонт и индивидуальное решение

\*- указывается один из вариантов (видов работ): не нуждается; ремонт (текущий, капитальный); индивидуальное решение с ТСР; технические решения невозможны – организация альтернативной формы обслуживания

4.2. Период проведения работ 2015-2017 год

в рамках исполнения (*указывается наименование документа: программы, плана*)

4.3. Ожидаемый результат (по состоянию доступности) после выполнения работ по адаптации основных структурных элементов объекта повысится доступность объекта для получения услуг для всех категорий инвалидов.

Оценка результата исполнения программы, плана (по состоянию доступности) беспрепятственная доступность объекта для получения услуг для всех категорий инвалидов.

4.4. Для принятия решения требуется, не требуется (*нужное подчеркнуть*):

4.4.1. согласование с вышестоящей организацией (собственником объекта);

4.4.2. согласование с общественной организацией инвалидов

Заключение уполномоченной организации о состоянии доступности объекта (*наименование документа и выдавшей его организации, дата*) не имеется.

4.5. Информация размещена (обновлена) на Карте доступности субъекта РФ дата \_\_\_\_\_ Администрация Приморского края, департамент труда и социального развития Приморского края «Доступная среда». Учимся жить вместе! Информационный портал (zhit-vmeste.ru)

## 5. Особые отметки

Паспорт сформирован на основании:

1. Анкеты (информации об объекте) от «\_» \_\_\_\_\_ 2015 г.,

2. Акта обследования объекта от «\_» \_\_\_\_\_ 2015 г.,

УТВЕРЖДАЮ:  
Руководитель организации  
Директор МБОУ СОШ №10  
п.Раздольное  
Лаврентюк Т.В. *Лаврентюк*  
«17» *февраль* 2015г.



АНКЕТА  
(информация об объекте социальной инфраструктуры)  
К ПАСПОРТУ ДОСТУПНОСТИ  
№ \_\_\_\_\_

1. Общие сведения об объекте

- 1.1. Наименование (вид) объекта муниципальное бюджетное общеобразовательное учреждение «Средняя общеобразовательная школа №10 п.Раздольное, Надеждинского района»
- 1.2. Адрес объекта 692485, Приморский край, Надеждинский район, п.Раздольное, ул.Лазо, 320
- 1.3. Сведения о размещении объекта:  
- отдельно стоящее здание 2 этажей, 2408,3 кв.м.  
- часть здания цокольный 1 этаж (или на этаже), 388,3 кв.м.
- 1.4. Год постройки здания 1975, последнего капитального ремонта 15319,7
- 1.5. Дата предстоящих плановых ремонтных работ: текущего 2015, капитального нет

Сведения об организации, расположенной на объекте

- 1.6. Название организации (учреждения), (полное юридическое наименование – согласно Уставу, краткое наименование) муниципальное бюджетное общеобразовательное учреждение «Средняя общеобразовательная школа № 10 п.Раздольное, Надеждинского района» - МБОУ СОШ №10
- 1.7. Юридический адрес организации (учреждения) 692485, Приморский край, Надеждинский район, п.Раздольное, ул.Лазо, 320
- 1.8. Основание для пользования объектом (оперативное управление, аренда, собственность)
- 1.9. Форма собственности (государственная, негосударственная)
- 1.10. Территориальная принадлежность (федеральная, региональная, муниципальная)
- 1.11. Вышестоящая организация (наименование) Управление образования администрации Надеждинского муниципального района
- 1.12. Адрес вышестоящей организации, другие координаты 692491, Приморский край, Надеждинский район, п.Новый, ул.Первомайская 43

2. Характеристика деятельности организации на объекте

- 2.1. Сфера деятельности образовательная
- 2.2. Виды оказываемых услуг: обучение
- 2.3. Форма оказания услуг: на объекте
- 2.4. Категории обслуживаемого населения по возрасту: дети
- 2.5. Категории обслуживаемых инвалидов: нет
- 2.6. Плановая мощность: посещаемость (количество обслуживаемых в день), вместимость, пропускная способность) в день до 360 чел.
- 2.7. Участие в исполнении ИПР инвалида, ребенка-инвалида нет.

3. Состояние доступности объекта

3.1 Путь следования к объекту пассажирским транспортом

(описать маршрут движения с использованием пассажирского транспорта)  
наличие адаптированного пассажирского транспорта к объекту школьный автобус, маршрут: с.Тимофеевка — п. Раздольное(ул. Буденного, ул. Пирогова, ул.Лазо)

3.2 Путь к объекту от ближайшей остановки пассажирского транспорта:

- 3.2.1 расстояние до объекта от остановки транспорта: 300 м.
- 3.2.2 время движения (пешком) 5 мин;
- 3.2.3 наличие выделенного от проезжей части пешеходного пути (да, нет),



3.2.4 Перекрестки: нерегулируемые; регулируемые, со звуковой сигнализацией, таимером; нет.  
3.2.5 Информация на пути следования к объекту: акустическая, тактильная, визуальная; нет  
3.2.6 Перепады высоты на пути: есть, нет  
(описать \_\_\_\_\_)

Их обустройство для инвалидов на коляске: да, нет (\_\_\_\_\_)

### 3.3 Вариант организации доступности ОСИ(формы обслуживания)\*с учетом СП 35-101-2001

№№ п/п	Категория инвалидов (вид нарушения)	Вариант организации доступности объекта
1.	<b>Все категории инвалидов и МГН</b>	ДУ
	<i>в том числе инвалиды:</i>	
2	передвигающиеся на креслах-колясках	ДУ
3	с нарушениями опорно-двигательного аппарата	ДУ
4	с нарушениями зрения	ДУ
5	с нарушениями слуха	ДУ
6	с нарушениями умственного развития	ДУ

\* - указывается один из вариантов: «А», «Б», «ДУ», «ВНД»:

«А» - доступность всех зон и помещений (универсальная);

«Б» - выделены для обслуживания инвалидов специальные участки и помещения;

«ДУ» - обеспечена условная доступность: помощь сотрудника организации, либо услуги предоставляются на дому или дистанционно;

«ВНД» - доступность не организована (временно недоступно).

### 4. Управленческое решение(предложения по адаптации основных структурных элементов объекта)

№ п\п	Основные структурно-функциональные зоны объекта	Рекомендации по адаптации объекта (вид работы)*
1	Территория, прилегающая к зданию (участок)	Текущий ремонт
2	Вход (входы) в здание	Текущий ремонт
3	Путь (пути) движения внутри здания (в т.ч. пути эвакуации)	Текущий ремонт и индивидуальное решение
4	Зона целевого назначения (целевого посещения объекта)	
5	Санитарно-гигиенические помещения	Текущий ремонт
6	Система информации на объекте (на всех зонах)	
	<b>Все зоны и участки</b>	Текущий ремонт и индивидуальное решение

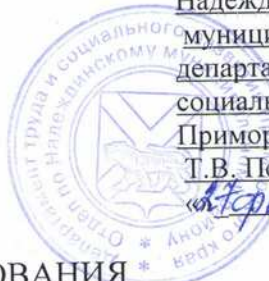
\*- указывается один из вариантов (видов работ): не нуждается; ремонт (текущий, капитальный); индивидуальное решение с ТСР; технические решения невозможны – организация альтернативной формы обслуживания

**Размещение информации на Карте доступности субъекта РФ согласовано** директор  
муниципального бюджетного общеобразовательного учреждения «Средняя общеобразовательная  
школа №10 п.Раздольное Надеждинского района» Т.В. Лаврентюк  
(подпись, Ф.И.О., должность; координаты для связи уполномоченного представителя объекта)

Директор МБОУ СОШ №10  
п.Раздольное

 Лаврентюк Т.В.

УТВЕРЖДЕНО  
Начальник отдела по  
Надеждинскому  
муниципальному району  
департаamenta труда и  
социального развития  
Приморского края  
Т.В. Попова  
2015г.



**АКТ ОБСЛЕДОВАНИЯ**  
(объекта социальной инфраструктуры)  
К ПАСПОРТУ ДОСТУПНОСТИ ОСИ  
№ \_\_\_\_\_

**1. Общие сведения об объекте**

- 1.1 Наименование (вид) объекта: муниципальное бюджетное общеобразовательное учреждение «Средняя общеобразовательная школа № 10, п. Раздольное Надеждинского района»
- 1.2. Адрес объекта 692485, Приморский край, Надеждинский район, п. Раздольное, ул.Лазо, 320
- 1.3. Сведения о размещении объекта:  
- отдельно стоящее здание 2 этажей, 2408,3 кв.м.  
- часть здания цокольный 1 этаж (или на этаже), 388,3 кв.м.  
- наличие прилегающего земельного участка (да, нет); 15319,7 кв.м.
- 1.4. Год постройки здания 1975, последнего капитального ремонта нет
- 1.5. Дата предстоящих плановых ремонтных работ: текущего 2015, капитального нет
- 1.6. Название организации (учреждения), (полное юридическое наименование – согласно Уставу, краткое наименование): муниципальное бюджетное общеобразовательное учреждение «Средняя общеобразовательная школа № 10, п.Раздольное, Надеждинского района»
- 1.7. Юридический адрес организации (учреждения) 692485, Приморский край, Надеждинский район, п.Раздольное, ул. Лазо, 320

**2. Характеристика деятельности организации на объекте**

- 2.1. Сфера деятельности : образовательная
- 2.2. Виды оказываемых услуг: обучение
- 2.3 Форма оказания услуг: на объекте
- 2.4 Категории обслуживаемого населения по возрасту: дети
- 2.5 Категории обслуживаемых инвалидов: нет
- 2.6 Плановая мощность: посещаемость (количество обслуживаемых в день), вместимость, пропускная способность) в день до 360 чел.
- 2.7 Участие в исполнении ИПР инвалида, ребенка-инвалида: нет

**3. Состояние доступности объекта**

**3.1 Путь следования к объекту пассажирским транспортом**

(описать маршрут движения с использованием пассажирского транспорта)  
наличие адаптированного пассажирского транспорта к объекту школьный автобус, маршрут: с. Тимофеевка — п.Раздольное (ул. Буденного, ул. Пирогова, ул. Лазо)

**3.2 Путь к объекту от ближайшей остановки пассажирского транспорта:**

- 3.2.1 расстояние до объекта от остановки транспорта: 300 м.
- 3.2.2 время движения (пешком) 5 мин;
- 3.2.3 наличие выделенного от проезжей части пешеходного пути: нет
- 3.2.4 Перекрестки: нерегулируемые
- 3.2.5 Информация на пути следования к объекту: нет
- 3.2.6 Перепады высоты на пути: нет  
(описать \_\_\_\_\_)

Их обустройство для инвалидов на коляске: нет



### 3.3 Организация доступности объекта для инвалидов – форма обслуживания\*

№№ п/п	Категория инвалидов (вид нарушения)	Вариант организации доступности объекта (формы обслуживания)*
1.	<b>Все категории инвалидов и МГН</b>	<b>ДУ</b>
	<i>в том числе инвалиды:</i>	
2	передвигающиеся на креслах-колясках	ДУ
3	с нарушениями опорно-двигательного аппарата	ДУ
4	с нарушениями зрения	ДУ
5	с нарушениями слуха	ДУ
6	с нарушениями умственного развития	ДУ

\* - указывается один из вариантов: «А», «Б», «ДУ», «ВНД»:

«А» - доступность всех зон и помещений (универсальная);

«Б» - выделены для обслуживания инвалидов специальные участки и помещения;

«ДУ» - обеспечена условная доступность: помощь сотрудника организации, либо услуги предоставляются на дому или дистанционно;

«ВНД» - доступность не организована (временно недоступно).

### 3.4 Состояние доступности основных структурно-функциональных зон

№ № п/ п	Основные структурно- функциональные зоны	Состояние доступности, в том числе для основных категорий инвалидов**	Приложение	
			№ на плане	№ фото
1	Территория, прилегающая к зданию (участок)	ДЧ-И (О, С, К) ДП-И (У, Г)	-	3,4
2	Вход (входы) в здание	ДП-И (Г, У) ДУ-И (К, С, О)	1,2	1,2
3	Путь (пути) движения внутри здания (в т.ч. пути эвакуации)	ДЧ-И (О, Г, У) ДУ-И (С, К)	3	8-13
4	Зона целевого назначения здания (целевого посещения объекта)	ДП-В	4-14	14,15
5	Санитарно-гигиенические помещения	ДЧ-И (О, Г, У) ДУ-И (С, К)	14,15	5,6,7
6	Система информации и связи (на всех зонах)	ДП- В	-	-

\*\*Указывается: ДП-В - доступно полностью всем; ДП-И (К, О, С, Г, У) – доступно полностью избирательно (указать категории инвалидов); ДЧ-В - доступно частично всем; ДЧ-И (К, О, С, Г, У) – доступно частично избирательно (указать категории инвалидов); ДУ - доступно условно, ВНД - недоступно

### 3.5. ИТОГОВОЕ ЗАКЛЮЧЕНИЕ о состоянии доступности ОСИ: ДП-И (Г, У), ДЧ-И (О), ДУ-И (К, С)

#### 4. Управленческое решение (проект)

##### 4.1. Рекомендации по адаптации основных структурных элементов объекта:

№ п /п	Основные структурно-функциональные зоны объекта	Рекомендации по адаптации объекта(вид работы)*
1	Территория, прилегающая к зданию (участок)	Текущий ремонт
2	Вход (входы) в здание	Текущий ремонт
3	Путь (пути) движения внутри здания (в т.ч. пути эвакуации)	Текущий ремонт и индивидуальное решение
4	Зона целевого назначения здания (целевого посещения объекта)	
5	Санитарно-гигиенические помещения	Текущий ремонт
6	Система информации на объекте (на всех зонах)	

	Все зоны и участки	Текущий ремонт и индивидуальное решение
--	--------------------	---

\*- указывается один из вариантов (видов работ): не нуждается; ремонт (текущий, капитальный); технические решения невозможны – организация альтернативной формы обслуживания

4.2. Период проведения работ – текущий ремонт 2015-2017 год.

(указывается наименование документа: программы, плана)

4.3. Ожидаемый результат (по состоянию доступности): после выполнения работ по адаптации структурно-функциональных зон объекта объект будет доступен частично для всех групп инвалидов (при выполнении текущего ремонта во всех зонах рассматриваемого объекта)

4.4. Для принятия решения требуется, не требуется (нужное подчеркнуть):

4.4.2. согласование работ с надзорными органами (в сфере проектирования и строительства, архитектуры, охраны памятников, другое - указать)

4.4.3. техническая экспертиза; разработка проектно-сметной документации;

4.4.4. согласование с общественными организациями инвалидов: требуется

4.5. Заключение уполномоченной организации о состоянии доступности объекта (наименование документа и выдавшей его организации, дата), не имеется

4.6. Информация может быть размещена (обновлена) на Карте доступности субъекта РФ Администрация Приморского края, департамент труда и социального развития Приморского края «Доступная среда». Учимся жить вместе! Информационный портал (zhit-vmeste.ru)  
(Наименование сайта, портала)



## 5. Особые отметки

### ПРИЛОЖЕНИЯ:

Результаты обследования:

- |                                       |         |
|---------------------------------------|---------|
| 1. Территория, прилегающая к объекту  | на 1 л. |
| 2. Входа (входов) в здание            | на 1 л. |
| 3. Путей движения в здание            | на 1 л. |
| 4. Вход (выходы) на территорию        | на 1 л. |
| 5. Санитарно- гигиенических помещений | на 2 л. |
| 6. Путь (пути) движения на территории | на 1 л. |

Результаты фотофиксации на объекте: муниципальное общеобразовательное учреждение «Средняя общеобразовательная школа № 10 п.Раздольное Надеждинского района» на \ 6 л.

Позэтажные планы, паспорт БТИ на 3 л.

Другое (в том числе дополнительная информация о путях движения к объекту)

---

Председатель рабочей группы:

Заместитель начальника отдела по Надеждинскому муниципальному району Департамента труда и социального развития Приморского края

Р.М. Науменко \_\_\_\_\_

(должность, Ф.И.О.)

  
(подпись)

Заместитель председателя рабочей группы:

Председатель районного общества инвалидов Надеждинского муниципального района

Л.В. Маковкина \_\_\_\_\_

(должность, Ф.И.О.)


  
(подпись)

Секретарь рабочей группы:

Старший специалист 1 разряда отдела социально-экономического развития администрации Надеждинского муниципального района

А.А. Коробейникова \_\_\_\_\_

(должность, Ф.И.О.)

  
(подпись)

Член рабочей группы:

Начальник отдела градостроительства и архитектуры администрации Надеждинского муниципального района

А.П. Шибалев \_\_\_\_\_

(должность, Ф.И.О.)

  
(подпись)

к Акту обследования ОСИ к паспорту доступности ОСИ № \_\_ от «27» февраля 2015 г.

**I Результаты обследования:****1. Территорий, прилегающей к зданию (участка)**

муниципальное бюджетное общеобразовательное учреждение «Средняя общеобразовательная школа № 10. п.Раздольное, Надеждинского района, 692485. Приморский край, надеждинский район, ул.Лазо, 320

Наименование объекта, адрес

№ п/п	Наименование функционально-планировочного элемента	Наличие элемента		Выявленные нарушения и замечания		Работы по адаптации объектов		
		есть/нет	№ на плане	№ фото	Содержание	Значимо для инвалида (категория)	Содержание	Виды работ
1.1	Вход (входы) на территорию	есть		3,4	Нет должного асфальтового покрытия	К, О, С	Укладка асфальтового покрытия.	ТР
1.2	Путь (пути) движения на территории	есть		3,4	Нет должного асфальтового покрытия	К, О, С	Укладка асфальтового покрытия.	ТР
1.3	Лестница (наружная)	нет		3	Нет разметки на ступенях, нет поручней	К, О, С	На первую и последнюю ступени нанести яркую контрастную маркировку. Установить поручни.	ТР
1.4	Пандус (наружный)	нет		4	Есть запасной вход	-	-	-
1.5	Автостоянка и парковка	нет		-	-	-	-	-
	ОБЩИЕ требования к зоне				1) Нет должного асфальтового покрытия 2) Не нанесена яркая контрастная маркировка на первую и последнюю ступени 3) Нет поручней	К, О, С	Укладка асфальтового покрытия. На первую и последнюю ступени нанести яркую контрастную маркировку. Установить поручни на наружных лестницах	ТР

**II. Заключение по зоне:**

	Состояние	Приложение	Рекомендации по адаптации



Наименование структурно-функциональной зоны	доступности* (к пункту 3.4 Акта обследования ОСИ)	№ на плане	№ фото	(вид работы) к пункту 4.1 Акта обследования ОСИ
Территория прилегающая к зданию	ДЧ-И (О, С, К) ДП-И (У, Г)		3,4	Текущий ремонт

\* указывается: **ДП-В** - доступно полностью всем; **ДП-И** (К, О, С, Г, У) – доступно полностью избирательно (указать категории инвалидов); **ДЧ-В** - доступно частично всем; **ДЧ-И** (К, О, С, Г, У) – доступно частично избирательно (указать категории инвалидов); **ДУ** - доступно условно, **ВНД** - недоступно  
\*\*указывается один из вариантов: не нуждается; ремонт (текущий, капитальный); индивидуальное решение с ТСР; технические решения невозможны – организация альтернативной формы обслуживания

**Комментарий к заключению:** На прилегающей территории требуется замена асфальтового покрытия, следует выделить первую и последнюю ступени яркой контрастной маркировкой, и установить поручни на наружных лестницах

**I Результаты обследования:**

**2. Входа (входов) в здание**

МБОУ СОШ № 10, п.Раздольное, 692485, Приморский край, Надеждинский район, п.Раздольное, ул Лазо, 320  
Наименование объекта, адрес

№ п/п	Наименование функционально-планировочного элемента	Наличие элемента			Выявленные нарушения и замечания		Работы по адаптации объектов	
		есть/нет	№ на плане	№ фото	Содержание	Значимо для инвалида (категория)	Содержание	Виды работ
2.1	Лестница (наружная)	есть	1	1,2	Не нанесена яркая контрастная маркировка на первой и последней ступенях, нет поручней	К, О, С	Нанести яркую контрастную маркировку на первую и последнюю ступени, установка поручней	ТР
2.2	Пандус (наружный)	нет		1,2	Отсутствие стационарного пандуса.	К	Установка пандуса в соответствии с ГОСТ	ТР
2.3	Входная площадка (перед дверью)	есть		2	Не выявлены	-	-	-
2.4	Дверь (входная)	есть		2	Не выявлено	-	-	-
2.5	Тамбур	есть	2	-	Не выявлено.	-	-	-
	ОБЩИЕ требования к зоне				Не нанесена яркая контрастная маркировка на первой и последней ступенях. Отсутствие стационарного пандуса и поручней	К, О, С	Нанести яркую контрастную маркировку на первую и последнюю ступени, установка поручней Установка пандуса в соответствии с ГОСТ .	ТР

**II. Заключение по зоне:**

Наименование структурно-функциональной зоны	Состояние доступности* (к пункту 3.4 Акта обследования ОСИ)	Приложение		Рекомендации по адаптации (вид работы)** к пункту 4.1 Акта обследования ОСИ
		№ на плане	№ фото	
Вход в здание	ДП-И (Г, У) ДУ-И (К, С, О)	1,2	1,2	Текущий ремонт



\* указывается: **ДП-В** - доступно полностью всем; **ДП-И** (К, О, С, Г, У) – доступно полностью избирательно (указать категории инвалидов); **ДЧ-В** - доступно частично всем; **ДЧ-И** (К, О, С, Г, У) – доступно частично избирательно (указать категории инвалидов); **ДУ** - доступно условно, **ВНД** - недоступно  
\*\*указывается один из вариантов: не нуждается; ремонт (текущий, капитальный); индивидуальное решение с ТСП; технические решения невозможны – организация альтернативной формы обслуживания

Комментарий к заключению: При выполнении текущего ремонта данной зоны, она будет доступна инвалидам.

**I Результаты обследования:****3. Пути (путей) движения внутри здания (в т.ч. путей эвакуации)**

МБОУ СОШ № 10

692485, Приморский край, Надеждинский район, п.Раздольное, ул.Лазо, 320

Наименование объекта, адрес

№ п/п	Наименование функционально-планировочного элемента	Наличие элемента			Выявленные нарушения и замечания		Работы по адаптации объектов	
		есть/нет	№ на плане	№ фото	Содержание	Значимо для инвалида (категория)	Содержание	Виды работ
3.1	Коридор	есть	3	11, 12, 13	Не выявлены	-	-	-
03.02.15	Лестница (внутри здания)	есть		8,9, 10	Не нанесена яркая контрастная маркировка на первой и последней ступенях. Нет пандуса.	С	Нанести яркую контрастную маркировку на первую и последнюю ступени. Установка пандусов не возможна, нет технических условий.	ТР
3.3	Пандус (внутри здания)	нет		-	Установка невозможна, нет технических условий.	К.	Организация альтернативной формы обслуживания.	Инд. решение
3.4	Лифт пассажирский (или подъемник)	нет		-	Установка невозможна, нет технических условий.	-	-	-
3.5	Дверь	нет			-	-	-	-
3.6	Пути эвакуации (в т.ч. зоны безопасности)	есть		8,9, 10	Не выявлены	-	-	-
	ОБЩИЕ требования к зоне				Не нанесена яркая контрастная маркировка на первой и последней ступенях лестничных маршей.	С	Нанести яркую контрастную маркировку на первую и последнюю ступени лестничных маршей	Т. Р.и инд. решение

**III Заключение по зоне:**

Состояние	Приложение	Рекомендации по адаптации
-----------	------------	---------------------------



Наименование структурно-функциональной зоны	доступности* (к пункту 3.4 Акта обследования ОСИ)	№ на плане	№ фото	(вид работы)** к пункту 4.1 Акта обследования ОСИ
Пути движения внутри здания	ДЧ-И (О, Г, У) ДУ-И (С, К)	3	8-13	Текущий ремонт и индивидуальное решение с ТСР

\* указывается: **ДП-В** - доступно полностью всем; **ДП-И** (К, О, С, Г, У) – доступно полностью избирательно (указать категории инвалидов); **ДЧ-В** - доступно частично всем; **ДЧ-И** (К, О, С, Г, У) – доступно частично избирательно (указать категории инвалидов); **ДУ** - доступно условно, **ВНД** - недоступно

\*\*указывается один из вариантов: не нуждается; ремонт (текущий, капитальный); индивидуальное решение с ТСР; технические решения невозможны – организация альтернативной формы обслуживания

Комментарий к заключению: Нанести яркую контрастную маркировку на первую и последнюю ступени лестничных маршей и на прозрачные полотна дверей в соответствии с требованиями. При организации альтернативной формы обслуживания (при помощи сотрудника) возможен прием на первом этаже инвалидов всех категорий.

**I Результаты обследования:****4. Зоны целевого назначения здания (целевого посещения объекта)****Вариант I – зона обслуживания инвалидов**

муниципальное бюджетное общеобразовательное учреждение «Средняя общеобразовательная школа № 10  
п.Раздольное, Надеждинского района, « 692485, Приморский край, Надеждинский район  
п.Раздольное, ул.Лазо, 320

№ п/п	Наименование функционально-планировочного элемента	Наличие элемента			Выявленные нарушения и замечания		Работы по адаптации объектов	
		есть/нет	№ на плане	№ фото	Содержание	Значимо для инвалида (категория)	Содержание	Виды работ
4.1	Кабинетная форма обслуживания	есть	4-14	14-15	-	-	-	-
4.2	Зальная форма обслуживания	нет	-	-	-	-	-	-
4.3	Прилавочная форма обслуживания	нет	-	-	-	-	-	-
4.4	Форма обслуживания с перемещением по маршруту	нет	-	-	-	-	-	-
4.5	Кабина индивидуального обслуживания	нет	-	-	-	-	-	-
	ОБЩИЕ требования к зоне		-	-	-	-	-	-

**III Заключение по зоне:**

Наименование структурно-функциональной зоны	Состояние доступности* (к пункту 3.4 Акта обследования ОСИ)	Приложение		Рекомендации по адаптации (вид работы)** к пункту 4.1 Акта обследования ОСИ
		№ на плане	№ фото	
Кабинетная форма обслуживания		4-14	14,15	-

\* указывается: ДП-В - доступно полностью всем; ДП-И (К, О, С, Г, У) – доступно полностью избирательно (указать категории инвалидов); ДЧ-В - доступно частично всем; ДЧ-И (К, О, С, Г, У) – доступно частично избирательно (указать категории инвалидов); ДУ - доступно условно, ВНД - недоступно

\*\*указывается один из вариантов: не нуждается; ремонт (текущий, капитальный); индивидуальное решение с ТСР; технические решения невозможны – организация альтернативной формы обслуживания

Комментарий к заключению: Зона не нуждается в ремонте.



**I Результаты обследования:**

**4. Зоны целевого назначения здания (целевого посещения объекта)**

**Вариант II – места приложения труда**

Наименование функционально-планировочного элемента	Наличие элемента			Выявленные нарушения и замечания		Работы по адаптации объектов	
	есть/нет	№ на плане	№ фото	Содержание	Значимо для инвалида (категория)	Содержание	Виды работ
Место приложения труда	нет	-	-	-	-	-	-

**II. Заключение по зоне:**

Наименование структурно-функциональной зоны	Состояние доступности* (к пункту 3.4 Акта обследования ОСИ)	Приложение		Рекомендации по адаптации (вид работы)** к пункту 4.1 Акта обследования ОСИ
		№ на плане	№ фото	
Места приложения труда	-	-	-	-

\* указывается: **ДП-В** - доступно полностью всем; **ДП-И** (К, О, С, Г, У) – доступно полностью избирательно (указать категории инвалидов); **ДЧ-В** - доступно частично всем; **ДЧ-И** (К, О, С, Г, У) – доступно частично избирательно (указать категории инвалидов); **ДУ** - доступно условно, **ВНД** - недоступно  
 \*\*указывается один из вариантов: не нуждается; ремонт (текущий, капитальный); индивидуальное решение с ТСП; технические решения невозможны – организация альтернативной формы обслуживания

Комментарий к заключению:

**I Результаты обследования:**

**4. Зоны целевого назначения здания (целевого посещения объекта)**

**Вариант III – жилые помещения**

Наименование функционально-планировочного элемента	Наличие элемента			Выявленные нарушения и замечания		Работы по адаптации объектов	
	есть/нет	№ на плане	№ фото	Содержание	Значимо для инвалида (категория)	Содержание	Виды работ
Жилые помещения	нет	-	-	-	-	-	--

**II Заключение по зоне:**

Наименование структурно-функциональной зоны	Состояние доступности* (к пункту 3.4 Акта обследования ОСИ)	Приложение		Рекомендации по адаптации (вид работы)** к пункту 4.1 Акта обследования ОСИ
		№ на плане	№ фото	
Жилые помещения	-	-	-	-

\* указывается: **ДП-В** - доступно полностью всем; **ДП-И** (К, О, С, Г, У) – доступно полностью избирательно (указать категории инвалидов); **ДЧ-В** - доступно частично всем; **ДЧ-И** (К, О, С, Г, У) – доступно частично избирательно (указать категории инвалидов); **ДУ** - доступно условно, **ВНД** - недоступно  
 \*\*указывается один из вариантов: не нуждается; ремонт (текущий, капитальный); индивидуальное решение с ТСП; технические решения невозможны – организация альтернативной формы обслуживания

Комментарий к заключению:



**I Результаты обследования:**

**5. Санитарно-гигиенических помещений**

муниципальное бюджетное общеобразовательное учреждение «Средняя общеобразовательная школа № 10,  
п.Раздольное, Надеждинского района», 692485, Приморский край, Надеждинский район.

п.Раздольное, ул.Лазо, 320  
Наименование объекта, адрес

№ п/п	Наименование функционально-планировочного элемента	Наличие элемента			Выявленные нарушения и замечания		Работы по адаптации объектов	
		есть/нет	№ на плане	№ фото	Содержание	Значимо для инвалида (категория)	Содержание	Виды работ
5.1	Туалетная комната	есть	15, 16	5,6, 7,	Отсутствуют крючки, отсутствует кнопка вызова, поручни.	К, О	Установить крючки, кнопку вызова, поручни.	Т. Р
5.2	Душевая/ванная комната	нет	-	-	-	-	-	-
5.3	Бытовая комната (гардеробная)	нет	-	-	-	-	-	-
	ОБЩИЕ требования к зоне				Отсутствуют крючки, отсутствует кнопка вызова, поручни		Установить крючки.кнопку вызова, поручни.	Т. Р

**III Заключение по зоне:**

Наименование структурно-функциональной зоны	Состояние доступности* (к пункту 3.4 Акта обследования ОСИ)	Приложение		Рекомендации по адаптации (вид работы)** к пункту 4.1 Акта обследования ОСИ
		№ на плане	№ фото	
Туалетные комнаты	ДЧ-И (О, Г, У) ДУ-И (С, К)	15,16	5,6,7	Текущий ремонт

\* указывается: **ДП-В** - доступно полностью всем; **ДП-И** (К, О, С, Г, У) – доступно полностью избирательно (указать категории инвалидов); **ДЧ-В** - доступно частично всем; **ДЧ-И** (К, О, С, Г, У) – доступно частично избирательно (указать категории инвалидов); **ДУ** - доступно условно, **ВНД** - недоступно  
\*\*указывается один из вариантов: не нуждается; ремонт (текущий, капитальный); индивидуальное решение с ТСР; технические решения невозможны – организация альтернативной формы обслуживания

**Комментарий к заключению:** Установить кнопку вызова, крючки, поручни.

При выполнении текущего ремонта данная зона будет доступна для всех категорий инвалидов.

**I Результаты обследования:****6. Системы информации на объекте**

МБОУ СОШ № 10, п.Раздольное, , 692485, , Приморский край, Надеждинский район.

п.Раздольное, ул. Лазо, 320

Наименование объекта, адрес

№ п/п	Наименование функционально-планировочного элемента	Наличие элемента			Выявленные нарушения и замечания		Работы по адаптации объектов	
		есть/нет	№ на плане	№ фото	Содержание	Значимо для инвалида (категория)	Содержание	Виды работ
6.1	Визуальные средства	нет	-	-	-	-	-	
6.2	Акустические средства	есть	-	-	Не выявлено.	-	-	
6.3	Тактильные средства	нет	-	-	-	-	-	
	ОБЩИЕ требования к зоне	-	-	-	-	-	-	-

**II Заключение по зоне:**

Наименование структурно-функциональной зоны	Состояние доступности* (к пункту 3.4 Акта обследования ОСИ)	Приложение		Рекомендации по адаптации (вид работы)** к пункту 4.1 Акта обследования ОСИ
		№ на плане	№ фото	
Система информатизации на объекте	ДП- В			

Комментарий к заключению: Соответствует.



Фото № 1



Путь движения в здание

Фото № 2





Входы (выходы) на территорию

Фото № 3



Фото № 4





Фото № 5



Фото № 6

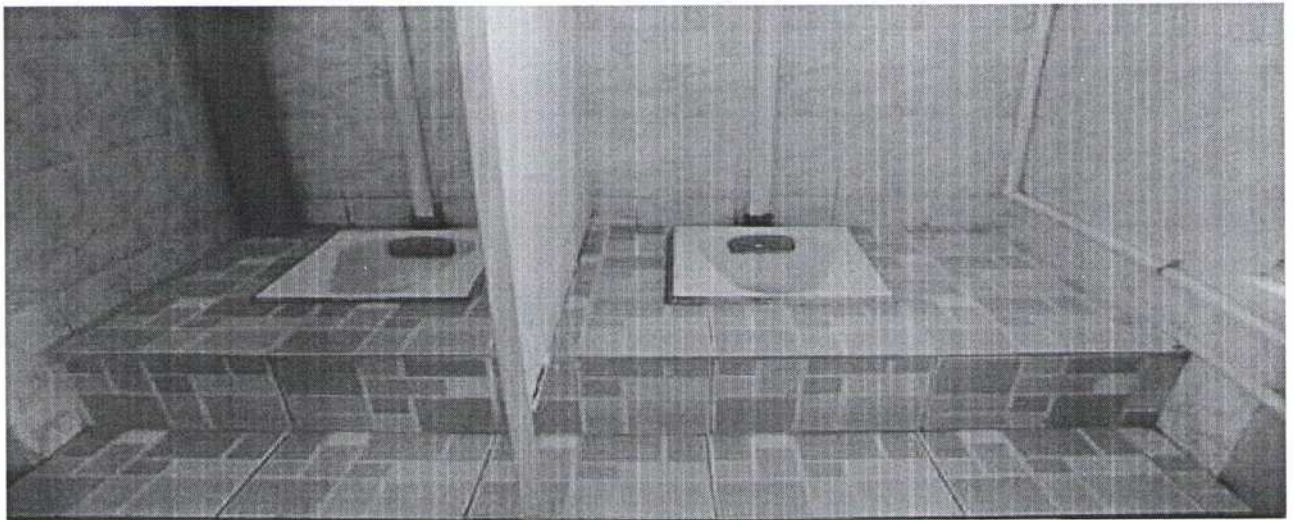
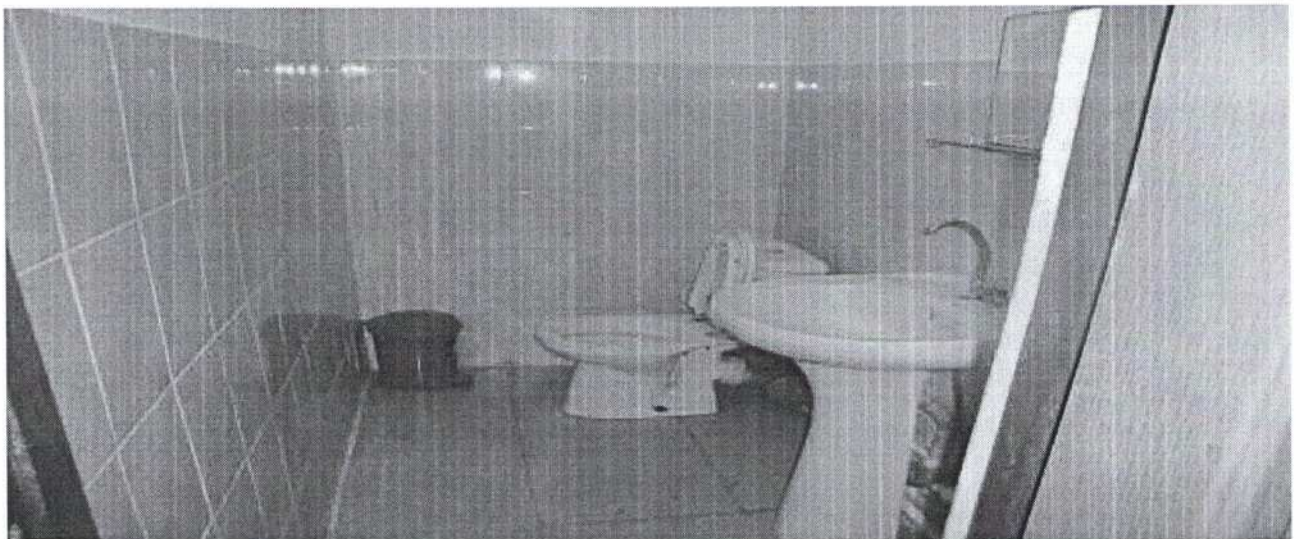


Фото № 7





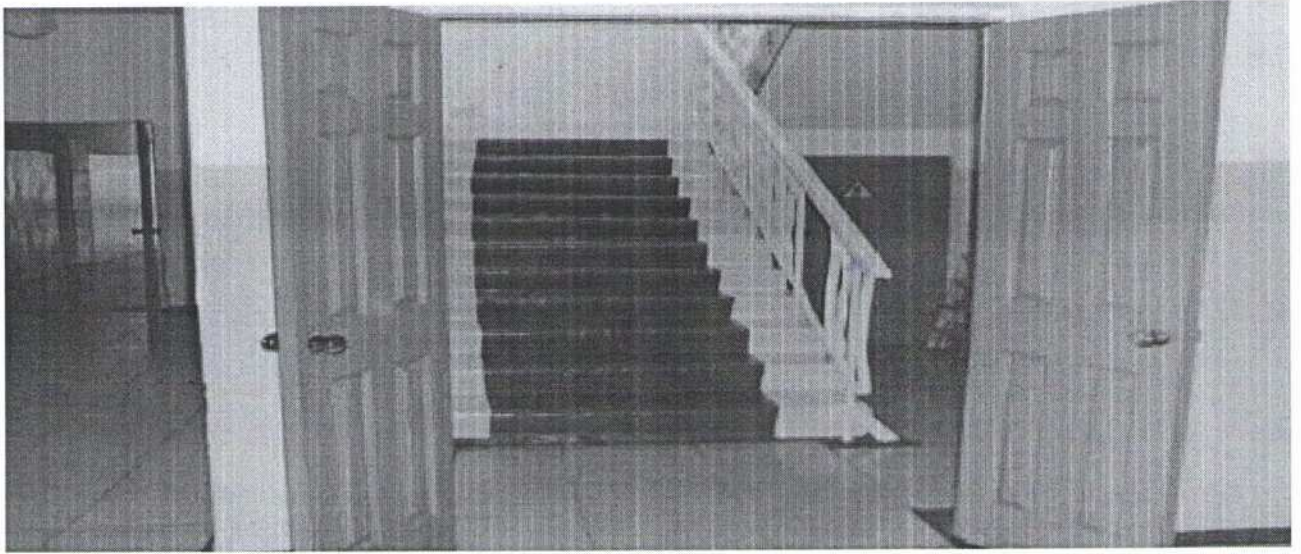


Фото № 9

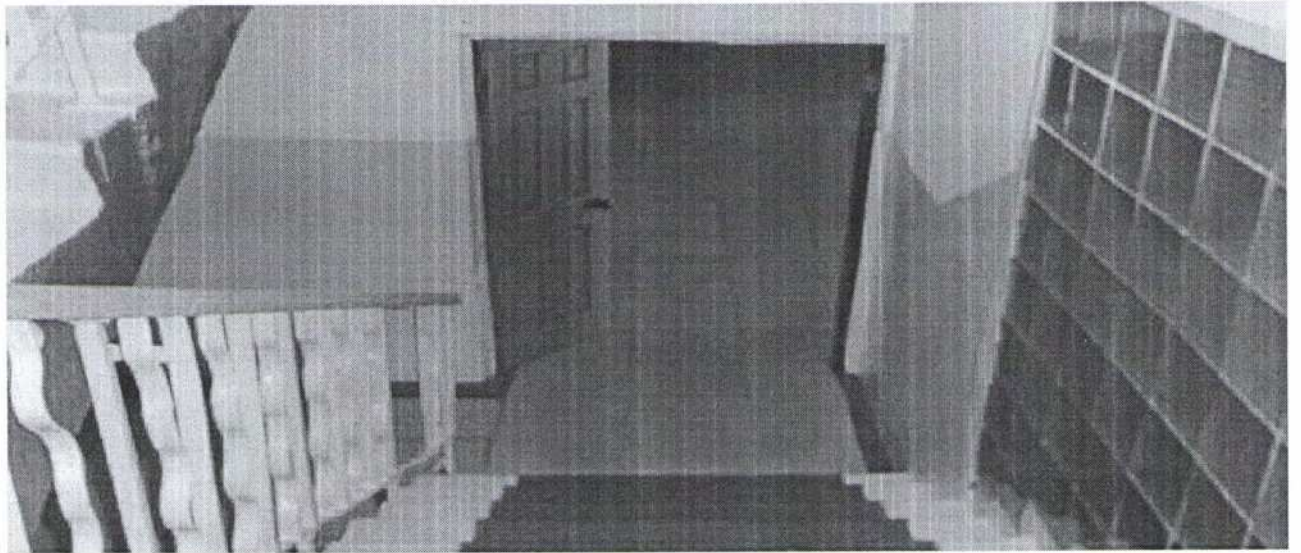


Фото № 10

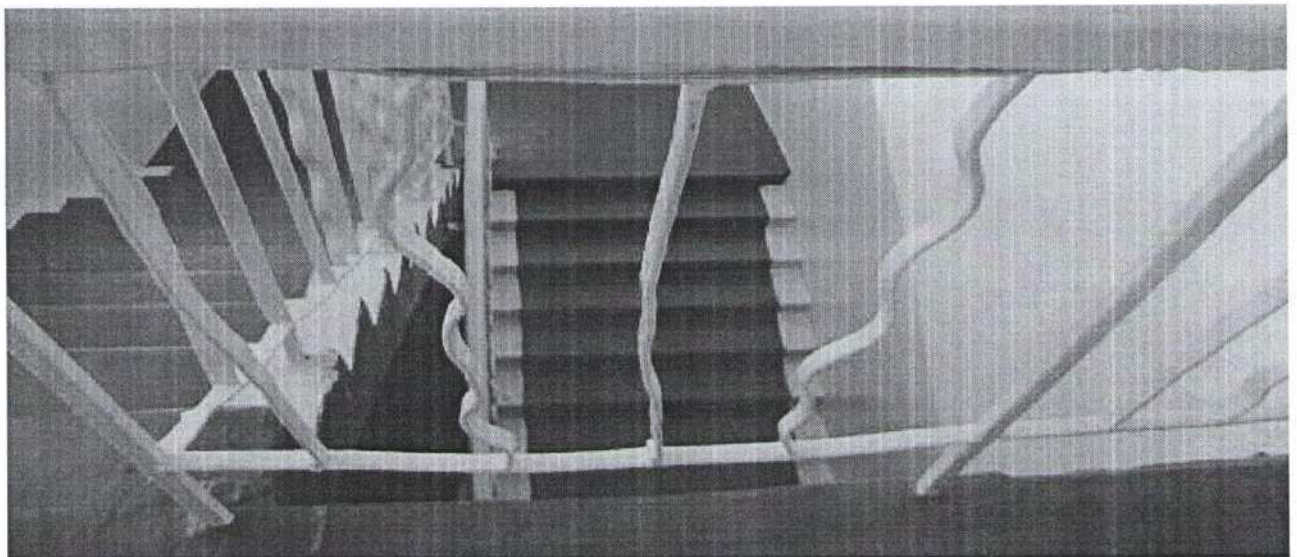






Фото № 12

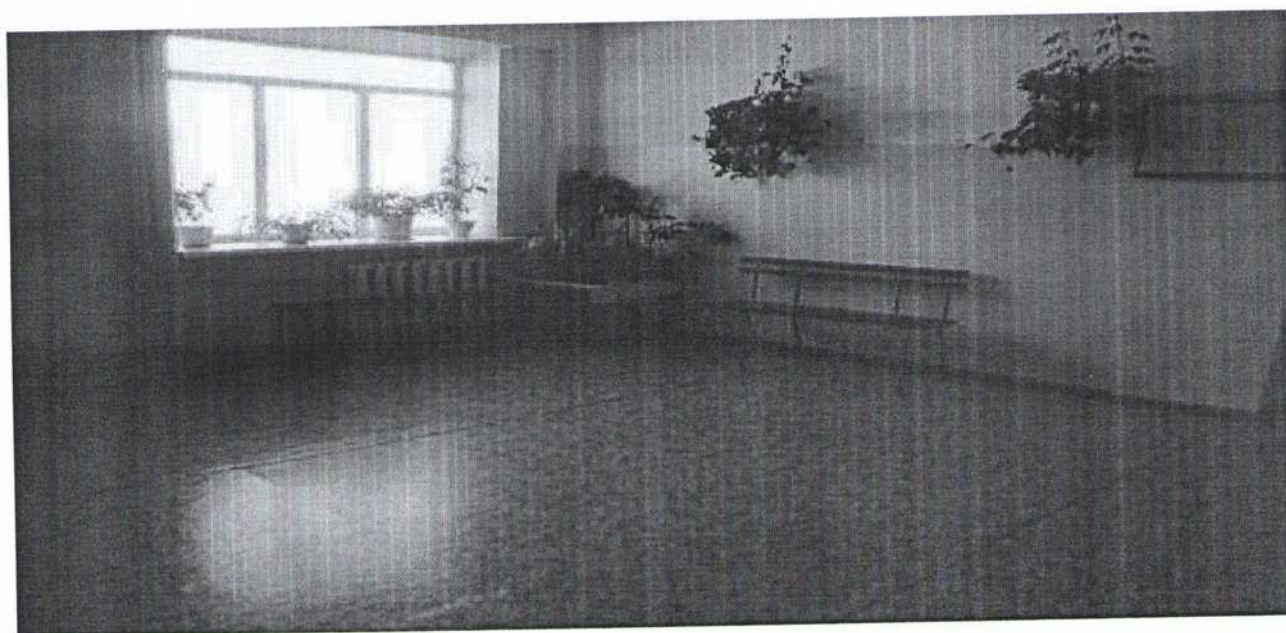
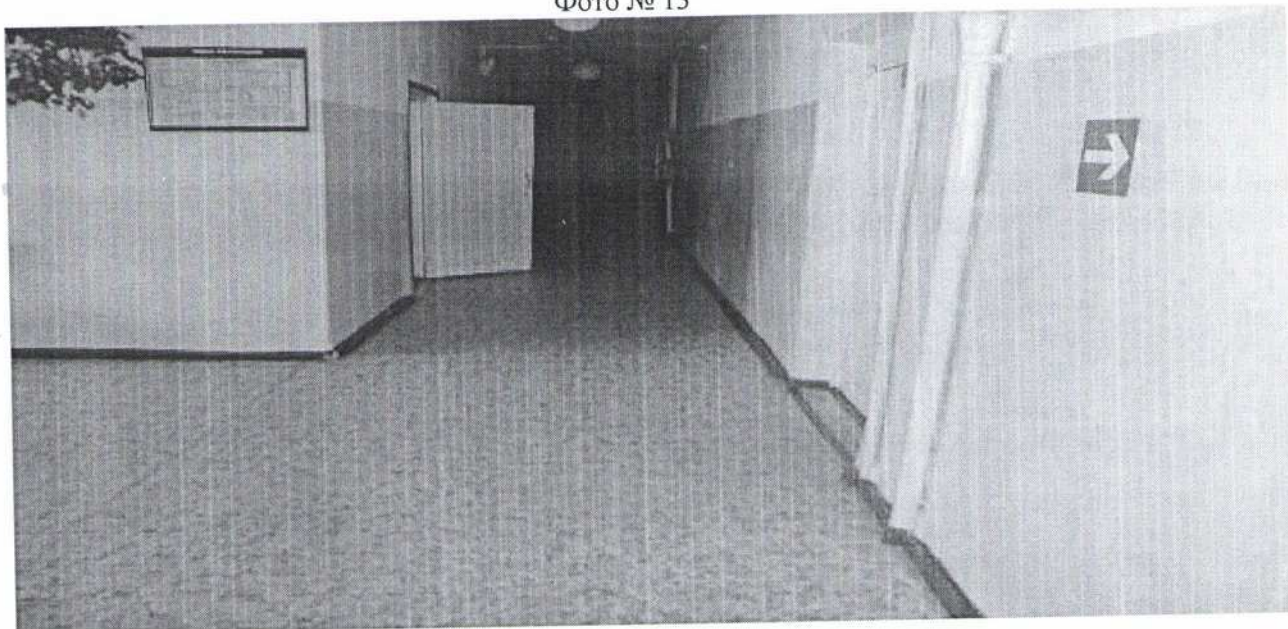


Фото № 13

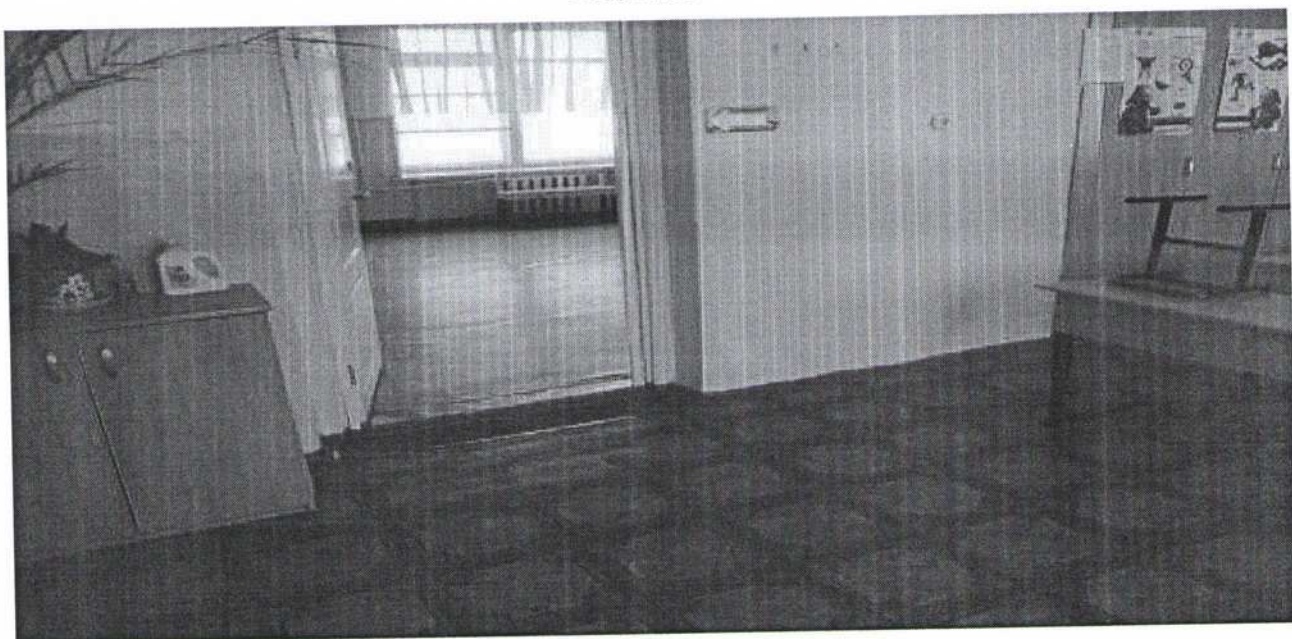




Зоны целевого назначения  
Фото № 14

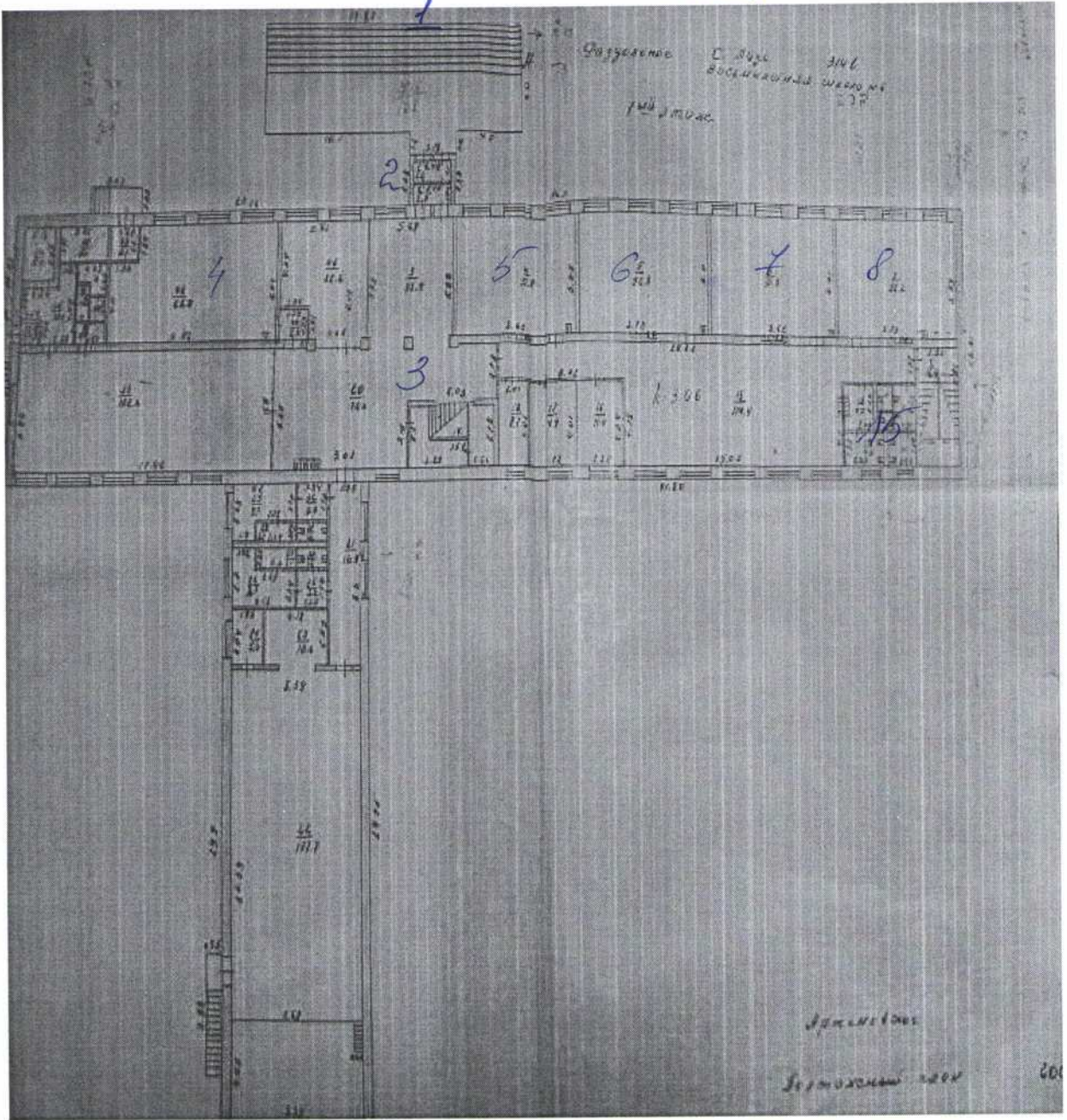


Фото № 15





1. 17.1946



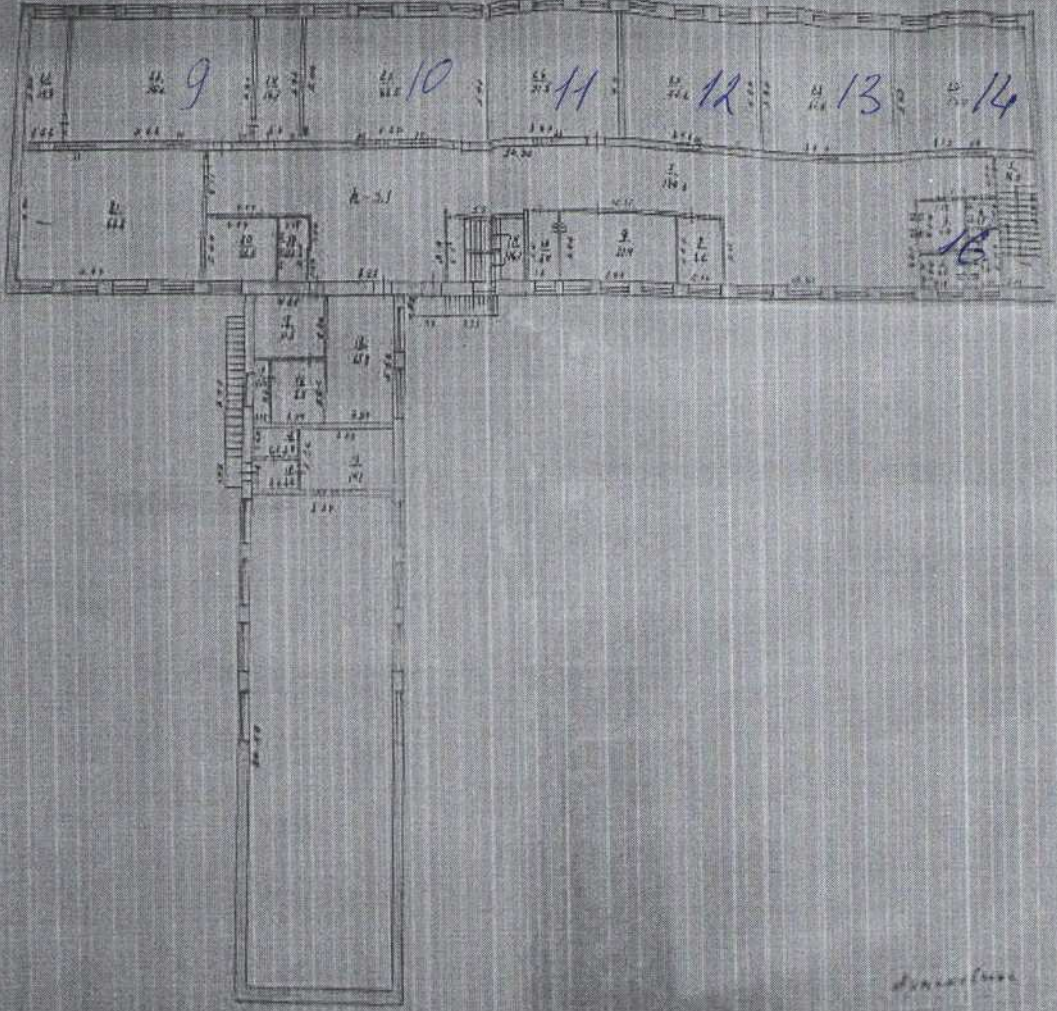
Составлено в 1946  
Бухгалтерский отдел  
1946 г.

Составлено  
Бухгалтерский отдел



2 FAME

PROJEKT C. 1010  
BREMENHOF WEG 11  
2. ST. 10.02.22



Signature  
Johannsen 1922  
10.02.22



